

Flucht- und Rettungsplan

lagerichtige Darstellung gemäß DIN ISO 23601

Nach DIN ISO 23601 sind Flucht- und Rettungspläne vom Standort des Betrachters aus lagerichtig darzustellen.

Die Darstellungen in dieser Ausarbeitung sind schematisch und enthalten nicht alle erforderlichen Inhalte eines Flucht- und Rettungsplans. Sie dienen lediglich dazu die lagerichtige Darstellung zu veranschaulichen.

Häufige Fehler in der lagerichtigen Darstellung:

1. Der Detailplan ist nicht lagerichtig zum Standort des Betrachters dargestellt.
2. Der Übersichtsplan ist nicht in Bezug auf den Detailplan lagerichtig dargestellt.
3. Im Übersichtsplan ist das Gebäude oder der Gebäudeteil, in dem sich der Betrachter befindet, nicht optisch hervorgehoben.
4. Der Übersichtsplan ist "eingenor-det".

Detailplan:

Der Detailplan ist grundsätzlich nach Blickrichtung und Standort des Betrachters auszurichten.

Auszug aus der DIN:

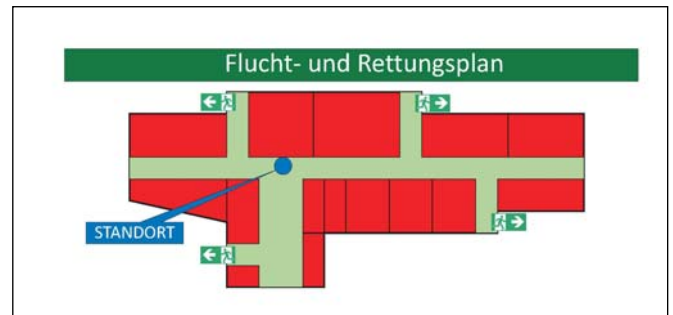
5 Gestaltungsgrundlagen

j) Die Ausrichtung des angebrachten Planes muss aus der Sicht des Betrachters lagerichtig sein, sodass Objekte zur Linken des Betrachters im Plan links dargestellt sind und Objekte zur Rechten des Betrachters im Plan rechts dargestellt sind.

7.3 Detailplan

Der Detailplan muss folgende Einzelheiten enthalten:

a) den Grundriss des relevanten Teils der baulichen Anlage, der so abgeändert wird, dass ... - der Plan nach dem Standort des Betrachters lagerichtig dargestellt ist.



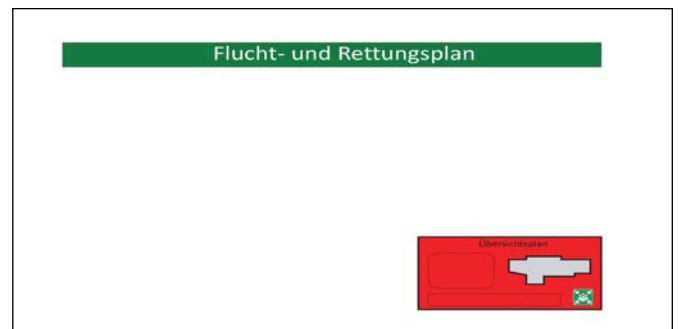
Übersichtsplan:

Der Übersichtsplan ist "in Beziehung" zum Detailplan darzustellen, woraus sich erschließt, dass er ebenfalls lagerichtig darzustellen ist. Eine andere Visualisierung ist grundsätzlich gefährlich und irreführend, da ansonsten das geplant definierte Verlassen des Gebäudes in schlussendlicher Richtung des ebenfalls darzustellenden Sammelpunktes nicht möglich wäre.

Auszug aus der DIN:

3.6 Übersichtsplan

vereinfachte graphische Darstellung, die den Detailplan in Beziehung zum gesamten Komplex der baulichen Anlage darstellt.



Einnordung:

Eine Einnordung (Bezug auf den geografischen Norden) ist grundsätzlich nicht erforderlich und kann sich verwirrend oder verfälschend auf den Betrachter auswirken.

Flucht- und Rettungsplan in korrekter (schematischer) Darstellung gemäß DIN ISO 23601:

Verfasser:

ASD-Arbeitssicherheit

www.asd-arbeitssicherheit.de

